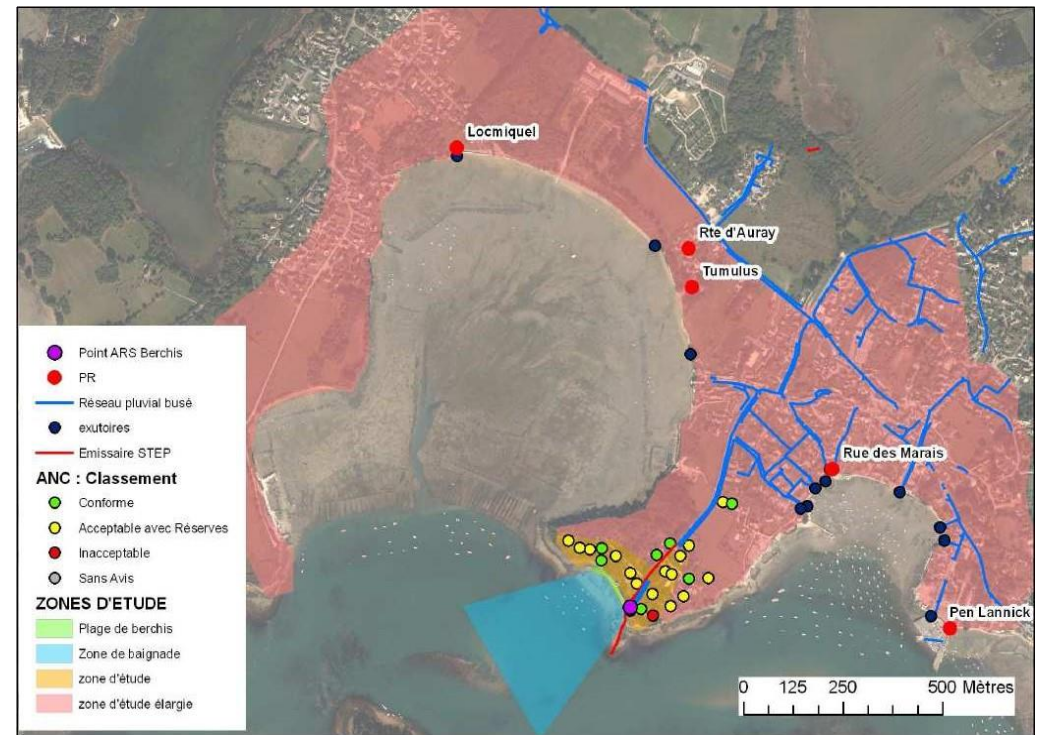


Carte de la zone de baignade



Synthèse des sources potentielles de pollution de la zone d'étude



Caractéristiques de la baignade

<p>Nom de la baignade : <b>Plage de Berchis</b>                  Commune : <b>Larmor-Baden</b>                  Département : <b>Morbihan (56)</b>                  Région : <b>Bretagne</b>                  Personne responsable de la baignade : <b>Le Maire de Larmor-Baden</b>                  ☎ Mairie : 02 97 57 05 38</p>	<p><b>Qualité des eaux de baignade</b>                  Golfe du Morbihan – Vannes Agglomération (GMVA)                  ☎ 02 97 68 14 24                  @ <a href="http://www.golfedumorbihan-vannesagglomeration.bzh">http://www.golfedumorbihan-vannesagglomeration.bzh</a>                  Un registre d'observation de la qualité des eaux de baignade est à disposition du public à l'accueil de GMVA et également en ligne à l'adresse suivante : <a href="mailto:baignades@gmvagglo.bzh">baignades@gmvagglo.bzh</a></p>	<p>Période de surveillance sanitaire : <b>Début juin au 13 septembre</b>                  Heures de surveillance : <b>Baignade non surveillée</b>                  Fréquentation estimée : <b>75 personnes</b>                  Accessibilité des animaux : <b>Interdiction aux animaux du 1<sup>er</sup> juin au 30 septembre</b></p>	<p>Equipements : <b>Panneaux informatifs, parking, rangements annexes</b>                  Usages : <b>Plaisance autorisée</b></p>
--	--	--	--

Historique de la qualité de l'eau de baignade

Qualité de l'eau de baignade au cours des 5 dernières années

Année	2016	2017	2018	2019	2020
<p><b>Classement selon Directive 2006/7/CE</b>                  Pour plus d'information : <a href="http://baignades.sante.gouv.fr">http://baignades.sante.gouv.fr</a></p>	Excellente	Excellente	Excellente	Excellente	Excellente

Liste des épisodes de pollution au cours des 5 dernières années

Date	Type de pollution	Origine de la pollution	Interdiction de la baignade
Pas d'évènement sur les 5 dernières années			

Echouage d'algues rouges et brunes : **Non**  
 Echouage d'algues vertes : **Peu d'échouages d'algues vertes**  
 Potentiel de prolifération du phytoplancton : blooms réguliers de *Dinophysis* au printemps, entraînant l'accumulation de toxique diarrhéiques (DSP) dans les gisements naturels de coquillages au large.

Inventaire des sources de pollution et mesures de gestion

Contamination microbiologique : Risque potentiel  
 - Via rejet pluvial (direct ou à proximité : Berchis)

Autres sources potentielles de pollution :  
 - Incivilités (rejet d'eaux usées camping-car, bateaux)

Gestion des pollutions :  
 Existence d'un protocole de gestion active : fermeture de la baignade en cas de mauvais résultat

Programme d'actions

- 1- Procédure d'alerte entre les gestionnaires en cas de dysfonctionnement des postes
- 2- Analyses sur les exutoires du bassin d'étude
- 3- Programme de sécurisation sur les PR situés à proximité de la plage
- 4- Gestion en cas de pollution accidentelle
- 5- Communication auprès du public

Recommandations aux baigneurs

Respectez les interdictions qui pourraient être prononcées en cours de saison par la commune. Evitez de vous baigner après un orage. Méfiez-vous des écoulements sur la plage : Ces rejets peuvent être contaminés. Le contact prolongé avec ces eaux peut alors présenter un risque sanitaire. Bien qu'ils apparaissent aux yeux des enfants comme un espace de jeu privilégié, apprenez-leur à les éviter.