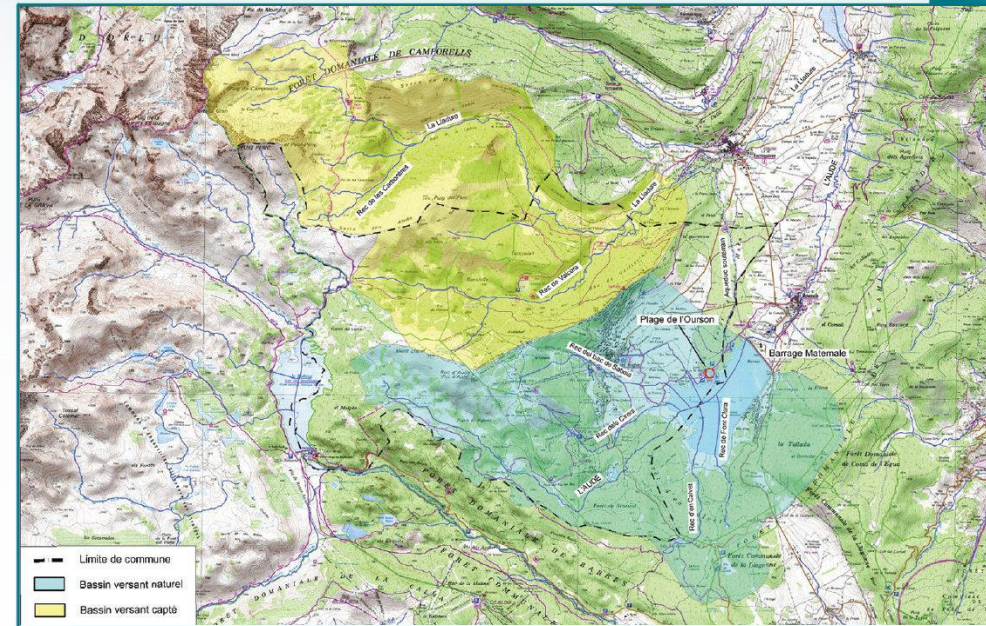


Caractéristique de la zone de baignade

Nom de baignade : Plage de l'Ourson
Commune : Les Angles
Département : Pyrénées-Orientales
Région : Languedoc-Roussillon
Responsable baignade : Monsieur Le Maire
Surveillance baignade : 09/07 au 28/08
Horaires de surveillance baignade : 11h00 à 12h00 et 13h30 à 18h00
Nature plage : Herbe



Définition des bassins versants



Principales sources de pollution et transferts



Qualité des eaux de baignade

Année : 2016 **BARRAGE DE MATEMALE (L'OURSON)**
 Département : PYRENEES ORIENTALES / Commune : LES ANGLÉS

Début de la saison : 01/07/2016 Fin de la saison : 31/08/2016

Historique des classements

2012	2013	2014	2015
A	★★★★	★★★★	★★★★

Classement selon les mesures transitoires en vigueur pour les saisons 2010 à 2012:
 A Bonne qualité, B Qualité moyenne, C Momentanément polluée, D Mauvaise qualité, Non classé.

Classement selon la directive 2006/7/CE en vigueur à partir de la saison 2013:
 Excellent, Bon, Suffisant, Insuffisant, Insuffisamment de prélèvements, Pas de classement en raison de changements ou classement pas encore possible.

Diagnostic			Gestion préventive des sources de pollution		Plan d'actions
Principales sources de pollution	Impact	Proximité à la zone de baignade	Seuil de crise	Procédure	Principales mesures de réduction des pollutions
Manèges équestres	Fort	Rapprochée	1800 E.coli/100 ml ou 660 Enterocoques/100ml	Fermeture de la plage par arrêté municipal.	Mise en place d'une gestion des déjections des animaux et des eaux de ruissellement des zones de parcage.
Zones de pacages	Fort	Rapprochée			Gestion des eaux de ruissellement en provenance des zones de pacage pour favoriser l'autoépuration sur leur transfert (fossés enherbés, seuils de décantation, etc.)
Dysfonctionnement réseau d'assainissement	Fort	Directe	aspect visuel laissant présager une pollution	Réouverture lorsque les résultats passent en dessous des seuils d'alerte	Entretien régulier du réseau d'assainissement et de ses ouvrages (curages préventifs, vidange des postes de relevage, passages caméra, etc.)
Résultat pluvial	Moyen	Eloignée			Gestion des eaux de ruissellement en provenance des zones urbaines pour favoriser l'autoépuration sur leur transfert (fossés enherbés, seuils de décantation, etc.)