

# Document de synthèse : Plage du Camping | Sainte-Eulalie-en-Born - Landes

Date d'élaboration du profil de baignade : 01/09/2010

Date de mise à jour : 13/04/2023

## Caractéristiques de la baignade

Personne responsable de l'eau de baignade | Maire

### Période de surveillance sanitaire

Juillet - Août

### Fréquence du suivi sanitaire

Bi-Hebdomadaire | Juillet - Août

### Types de suivi

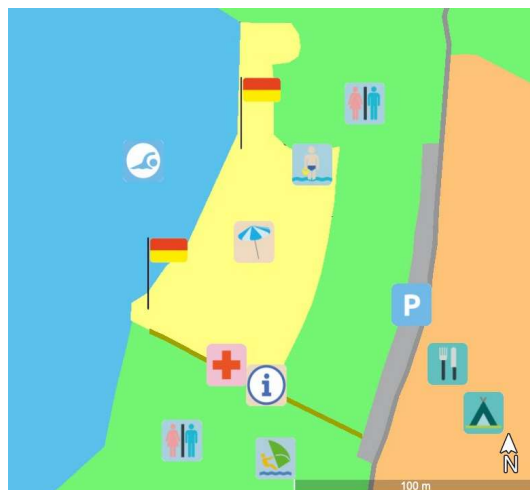
Bactériologique - Cyanobactéries - Visuel

### Aménagements

Accès handicapé, Activités nautiques, Camping à proximité  
Douches, Jeux pour enfants, Parking, Point d'eau potable  
Poste de secours, Restauration, Tirallo, Toilettes, Zone d'affichage

### Fréquentation moyenne journalière

Basse = 0 - 50 | Haute = 100 - 500



La zone de baignade est placée arbitrairement sur ce schéma.

### Pour davantage d'informations

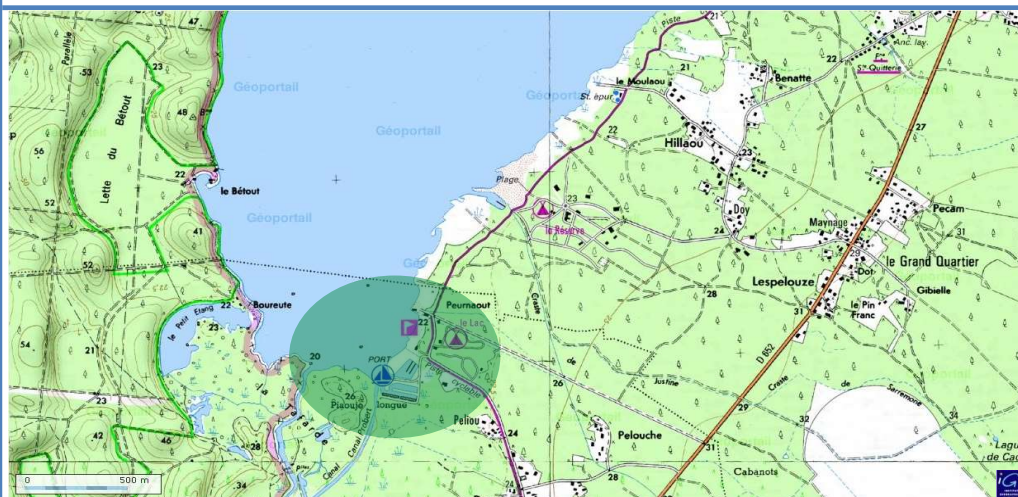
Résultats de la qualité des eaux de baignade

Ministère de la santé | <http://baignades.sante.gouv.fr>

SMGBL | <https://www.smgb.fr>



## Présentation de la zone d'étude



## Classement de la qualité de l'eau de baignade

Année	2018	2019	2020	2021
Classement	Excellent	Excellent	Excellent	Excellent



Depuis 2013, le classement est calculé selon la directive européenne 2006/7/CE sur la base des résultats des 4 dernières années.

## Inventaire des sources de pollution et mesures de gestion

Diagnostic		Gestion préventive des pollutions			Plan d'actions	
Pollutions potentielles	Impact	Distance de la baignade	Indicateurs suivis et seuils d'alerte	Procédures de suivi	Mesures préventives	Mesures de réduction
Lac, Bassin versant	Moyen (non démontré)	20 - 500 m	Microbiologie   Seuils AFSSET Cyanobactéries   Seuils ANSES	Suivi sanitaire	Interdiction	Aucune
Incident réseau, rejets	Moyen (non démontré)	100 - 1000 m	Incident   Nature de l'incident	Suivi des incidents	Interdiction	Aucune

## Liste des épisodes de pollution au cours des dernières années

Date	Type de pollution	Durée	Origine de la pollution	Interdiction
18/08/2020	Cyanobactéries 120 725 cellules / ml	24h	Naturelle (météorologie, apports de nutriments)	Oui
04/08/2020	Cyanobactéries 103 666 cellules / ml	48h	Naturelle (météorologie, apports de nutriments)	Oui
14/07/2020	Cyanobactéries 196 406 cellules / ml	24h	Naturelle (météorologie, apports de nutriments)	Oui

