



PROTECTION DE LA QUALITÉ DES EAUX DE BAINNADE

(Articles L 1332-3 et D 1332-20 du code de la santé publique)

PROFIL DE VULNÉRABILITÉ - PLAGE DE QUEND

La Manche

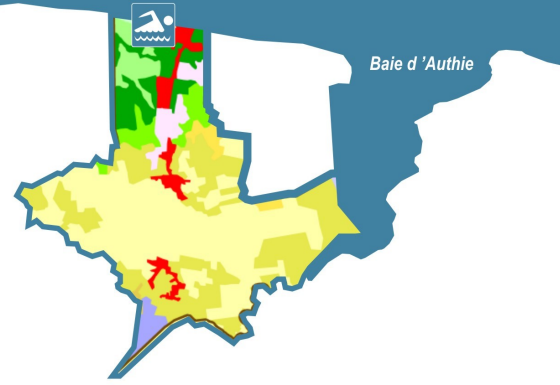
Le profil de vulnérabilité des eaux de baignade a pour but de recenser les sources de pollution qui peuvent affecter la qualité des eaux et de définir les mesures à mettre en œuvre pour les réduire.

Il définit les mesures de gestion visant à protéger la santé des baigneurs. Il définit un programme d'actions pour les collectivités ou organismes responsables des ouvrages et installations à l'origine du risque de pollution.

Baie de Somme

Quend

Baie d'Authie



RESPONSABLE DE L'EAU DE BAINNADE : LE MAIRE

TÉLÉPHONE (mairie) : 03 22 23 21 20

OUVERTURE OFFICIELLE : JUIN - SEPTEMBRE

CLASSEMENT DE QUALITÉ

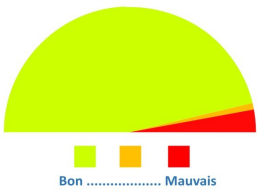
Classement UE	2013	2014	2015	2016	2017
	Bonne	Bonne	Bonne	Bonne	Bonne

Classes de qualité

Excellent Bonne Suffisante Insuffisante

RÉPARTITION DES 126 ANALYSES PAR CLASSES DE QUALITÉ DE 2008 A 2017

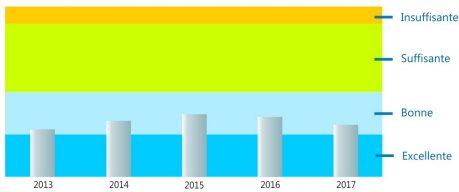
Escherichia coli



Bon Mauvais

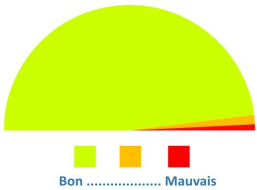
ÉVOLUTION DE LA QUALITÉ DE L'EAU DE BAINNADE ANNUELLE DE LA PLAGE (mode de calcul : percentile 95)

Escherichia coli



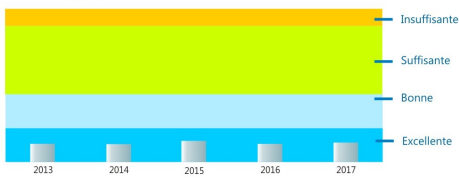
RÉPARTITION DES 126 ANALYSES PAR CLASSES DE QUALITÉ DE 2008 A 2017

Entérocoques



Bon Mauvais

Entérocoques



Escherichia coli (E. coli) et les entérocoques intestinaux sont des bactéries normales de la flore digestive des mammifères. Leur présence n'est pas dangereuse en elle-même mais témoigne d'une pollution microbologique de l'eau avec la présence possible de bactéries, virus et parasites pathogènes.
Principaux risques : gastro-entérites et infection des yeux, des oreilles, ou respiratoires.

LA QUALITÉ DES EAUX DE BAINNADE EST CONTRÔLÉE GÉNÉRALEMENT 1 FOIS PAR SEMAINE EN JUILLET-AOÛT ET 1 FOIS TOUTES LES DEUX SEMAINES EN JUIN ET SEPTEMBRE

FERMETURES ANTÉRIEURES DE LA PLAGE : AUCUNE



0 250 m

« Pratiques » sur la plage

- Présence d'animaux, très forte affluence de baigneurs sur la plage
- Interdiction des animaux sur la plage
- Tenue d'un tableau de bord, prélèvements ciblés lors de forte affluence

La Manche

« Entretien des plages »

- Opérations de nettoyage des plages jusqu'à la plage de Fort-Mahon-Plage et à 2 km au Sud de la zone de baignade avant un épisode de fort coefficient de marée

Système de gestion des eaux pluviales

- Puits d'infiltration des eaux pluviales sur la plage, réduction des rendements de la station d'épuration (apports d'eaux claires)
- Mise en place de puits d'infiltration
- Poursuite des contrôles de branchements et mise en conformité. Entretien des réseaux et des puits d'infiltration

Système d'assainissement collectif

- Débordement d'un poste de refolement
- Exploitation et suivi de la station d'épuration et des réseaux
- Maintien des modalités de traitement et de gestion des rejets (rejets vers les étangs du golf durant la période estivale)

Système d'assainissement non-collectif

- Rejet des systèmes d'assainissement non-collectif non conformes
- Contrôles réguliers des installations, raccordement d'un camping au réseau
- Poursuites des contrôles et mise en conformité des installations

SOURCES POTENTIELLES DE POLLUTION

- Risque de pollution potentiel
- Mesures de gestion
- Plan d'action réalisé
- Plan d'action proposé

Importante
Moyenne
Faible

Légende

- Zone de baignade surveillée
- Poste de secours
- Aire de camping-car
- Interdiction chiens
- Parking
- WC
- Douches
- Rejet eaux pluviales