

PROFIL de Baignade

Septembre 2012



Abrogation progressive depuis 2008

PLAN D'EAU DU CAMPING DE LA RIBEYRE

QUALITE BACTERIOLOGIQUE DE L'EAU

Directive 76/160/CEE (moyenne annuelle des concentrations bactériologiques):

1998	1999	2000	2001	2002	2003	2004	2005	2006	2007	2008	2009	2010	2011	2012
A	A	A	B	B	A	B	A	B	B	B	B	B	A	A

A : « eau de bonne qualité » - B : « eau de qualité moyenne » - C : « eau pouvant être momentanément polluée » - D : « eau de mauvaise qualité »

Directive 2006/7/CE (moyenne et écart type des concentrations bactériologiques sur 4 années):

2001	2002	2003	2004	2005	2006	2007	2008	2009	2010	2011	2012
EXC	EXC	EXC	EXC	EXC	EXC	EXC	EXC	BON	BON	EXC	EXC

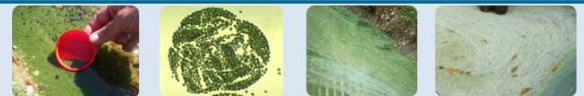
EXC : « excellente qualité » - BON : « bonne qualité » - SUF : « qualité suffisante » - INS : « qualité insuffisante »

Simulations de classement (classement officiel selon cette Directive à partir de 2012)

La qualité bactériologique de l'eau de baignade sur le plan d'eau du camping la Ribeyre est « excellente » et ne révèle pas de risque majeur ces dernières années.

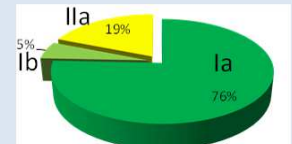
NB : *Escherichia coli* (E.coli) est une bactérie de la flore digestive des mammifères, sa présence n'est pas dangereuse par elle-même mais témoigne d'une pollution microbiologique de l'eau avec possible présence de bactéries, virus et parasites pathogènes (principaux risques : gastro-entérites et troubles ORL).

CYANOBACTERIES



Les abondances peuvent être importantes. Des proliférations importantes ont eu lieu en 2009. Aucun genre actuellement reconnu comme producteurs de toxines sont présents. Les proliférations massives se manifestent par des mousses ou écumes verdâtres en surface. Se reporter à l'affiche « cyanobactéries » pour plus de précisions.

Résultats d'analyses selon la circulaire DGS/SD7 A n°2003-270:

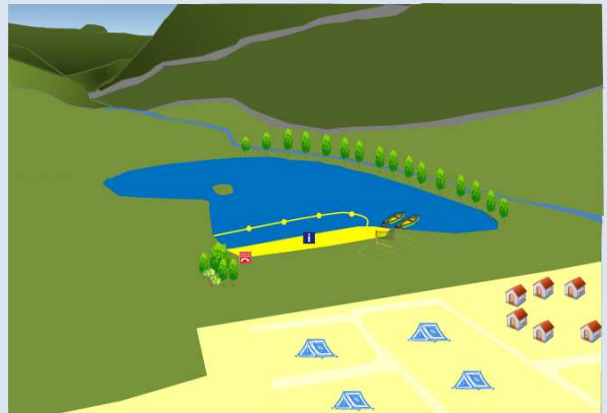


Niveau	C/ml	Gestion	Dénombrement cyano
5a	0-10000	Activité normale	Bimorphe
5b	10000-100000	Limitation de la baignade	Hémodomine
IIa (Cyanob.)	> 250 µg/l	Limitation de la baignade	Hémodomine + recherche de microcystines Hémodomine
IIb (Cyanob.)	> 250 µg/l	Interdiction de la baignade	Hémodomine + recherche de microcystines Hémodomine
III	> 100000	Interdiction de la baignade et de tout autre loisir nautique pendant tout contact de personnes et animaux avec l'eau	Hémodomine + recherche de microcystines Hémodomine

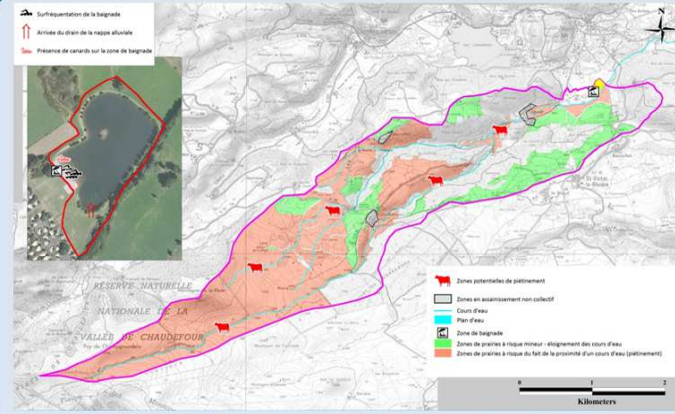
NB : Les cyanobactéries sont des microorganismes photosynthétiques pouvant produire des toxines. De nombreuses espèces sont recensées, et seulement quelques unes sont actuellement reconnues comme étant productrices de toxines.

LA ZONE DE Baignade

Nom de la baignade :	« Plan d'eau du camping la Ribeyre »
Commune :	Saint-Victor-la-Rivière
Département :	Puy-de-Dôme
Région :	Auvergne
Période d'ouverture officielle :	1 ^{er} Juillet au 31 Août
Heures de surveillance :	14h à 18h
Nombre de surveillant :	1
Responsable de la baignade :	Camping la Ribeyre
Fréquentation moyenne :	Non estimée
Autres activités :	Canoë

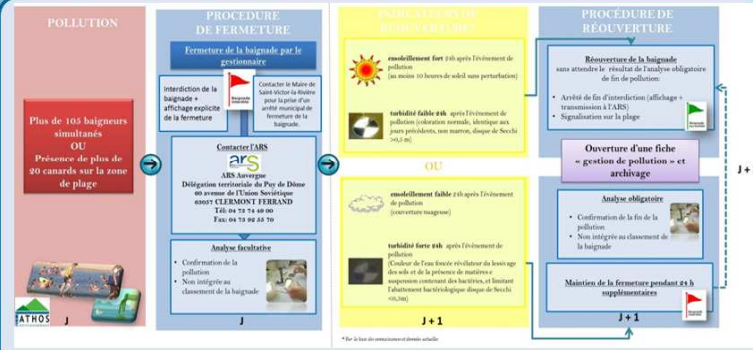


CARTE DE SITUATION

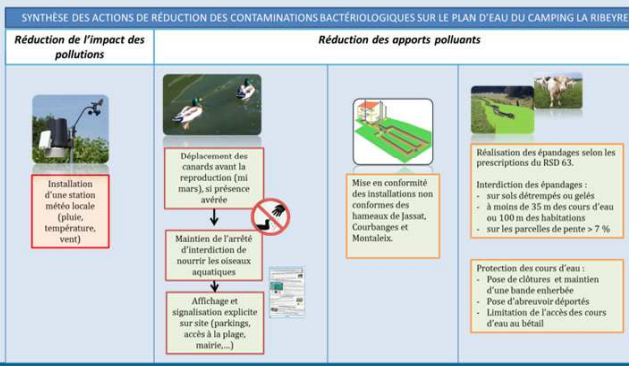


La présence de canards peut expliquer les contaminations observées par temps sec sur la baignade (déjections).

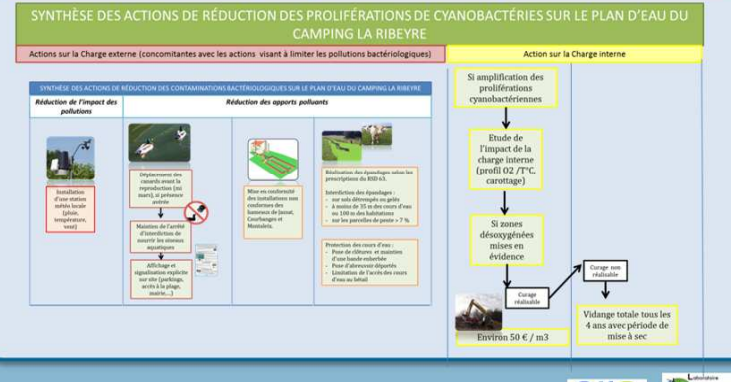
MESURES DE GESTION ACTIVE



PLANS D'ACTION : pollutions bactériologiques



PLANS D'ACTION : proliférations de cyanobactéries



En cas de problème constaté (pollution, détérioration,...) : s'adresser à l'accueil du camping

