

Profil de vulnérabilité des eaux de baignade

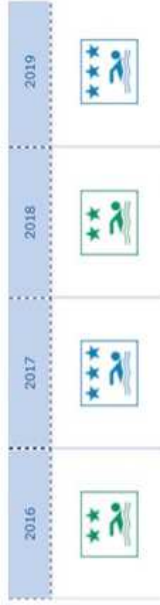
Date d'élaboration du profil : Janvier 2020
Prochaine révision du profil : Uniquement si dégradation du classement

Caractéristiques de la zone de baignade

Nom baignade : Petit-Fort-Philippe
Commune : Gravelines
Département : Nord
Région : Nord Pas de Calais
Responsable baignade : Monsieur le Maire
Surveillance baignade : 01/07 au 31/08
Saison balnéaire : 15 juin / 15 septembre
Coordonnées Lambert II : 584 035 m / 2 668 060 m
Nature plage : Sable
Dimension plage : 1370 x 50 m
Equipements de la plage :



Qualité bactériologique des eaux de baignade



Classement selon la directive 2006/7/CE en vigueur à partir de la saison 2013

★★★★ Excellent ★★★ Bon ★★ Suffisant ★ Pas de classement en raison de changements ou classement pas encore possible
★★★ Insuffisant ★★ Insuffisamment de prélèvements ★ encore possible
● Non suivi

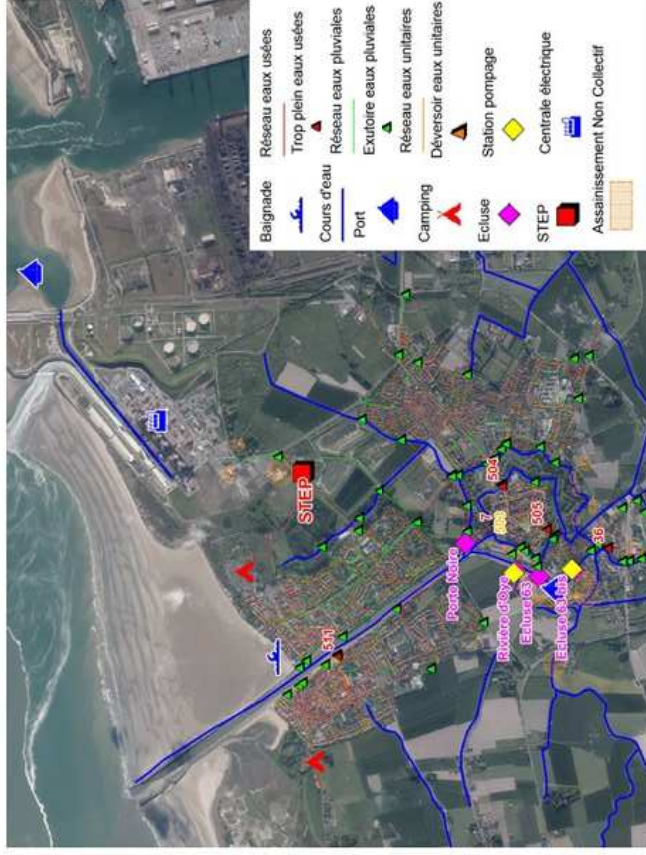
Les résultats des dernières analyses sont disponibles sur : <http://baignades.sante.gouv.fr>

Autres risques sanitaires

- Non : Absence de prolifération de macroalgues et de phytoplanctons dangereux pour la baignade

Baignade de Petit-Fort-Philippe Gravelines

Localisation de la baignade et des principales sources de contamination



Principales sources de pollution

Rejet	Fréquence	Débit	Impact potentiel
1_ Rejets dans le chenal canalisé de l'Aa	Discontinu (forte pluie)	Faible	Moyen
2_ Rejets en amont des écluses de l'Aa et dans les affluents proches	Discontinu (écluse)	Moyen	Moyen
3_ Rejets de l'avant-port Ouest	Permanent	Faible	Faible
4_ Rejets de la centrale électrique	Permanent et discontinu	Faible	Faible
5_ Rejets éloignés dans la rivière de l'Aa et la rivière d'Oye	Permanent et discontinu (écluse, pluie)	Faible	Faible

Plan d'actions

- Mise en place d'une gestion active
- Réalisation d'un suivi estival de la qualité du chenal de l'Aa et de ses affluents
- Contrôle des branchements de particuliers
- Contrôle des dispositifs d'assainissement non collectif
- Maîtrise des rejets pluviaux – Techniques alternatives
- Maîtrise de la pollution pluviale rejetée par les réseaux unitaires
- Extension de l'assainissement collectif des communes situées dans le delta de l'Aa

Episodes de pollution des 4 dernières années

Date	Type de pollution	Origine	Fermeture de la baignade	Durée
31/08/2015	Microbiologique	Forte pluie	Non	NC
25/08/2015	Microbiologique	Forte pluie	Non	NC