

Caractéristiques de la baignade

Nom de la baignade : **Plage de Saint Cava**
Commune : **Plouguerneau**
Département : **Finistère (29)**
Région : **Bretagne**

Personne responsable de la baignade :
M. le Maire

Période d'ouverture :
du 15 juin au 15 septembre

Heures de surveillance :
plage non surveillée

Fréquentation moyenne journalière :
30 personnes

Équipement :
Toilettes publiques, point d'eau
2 cales d'accès

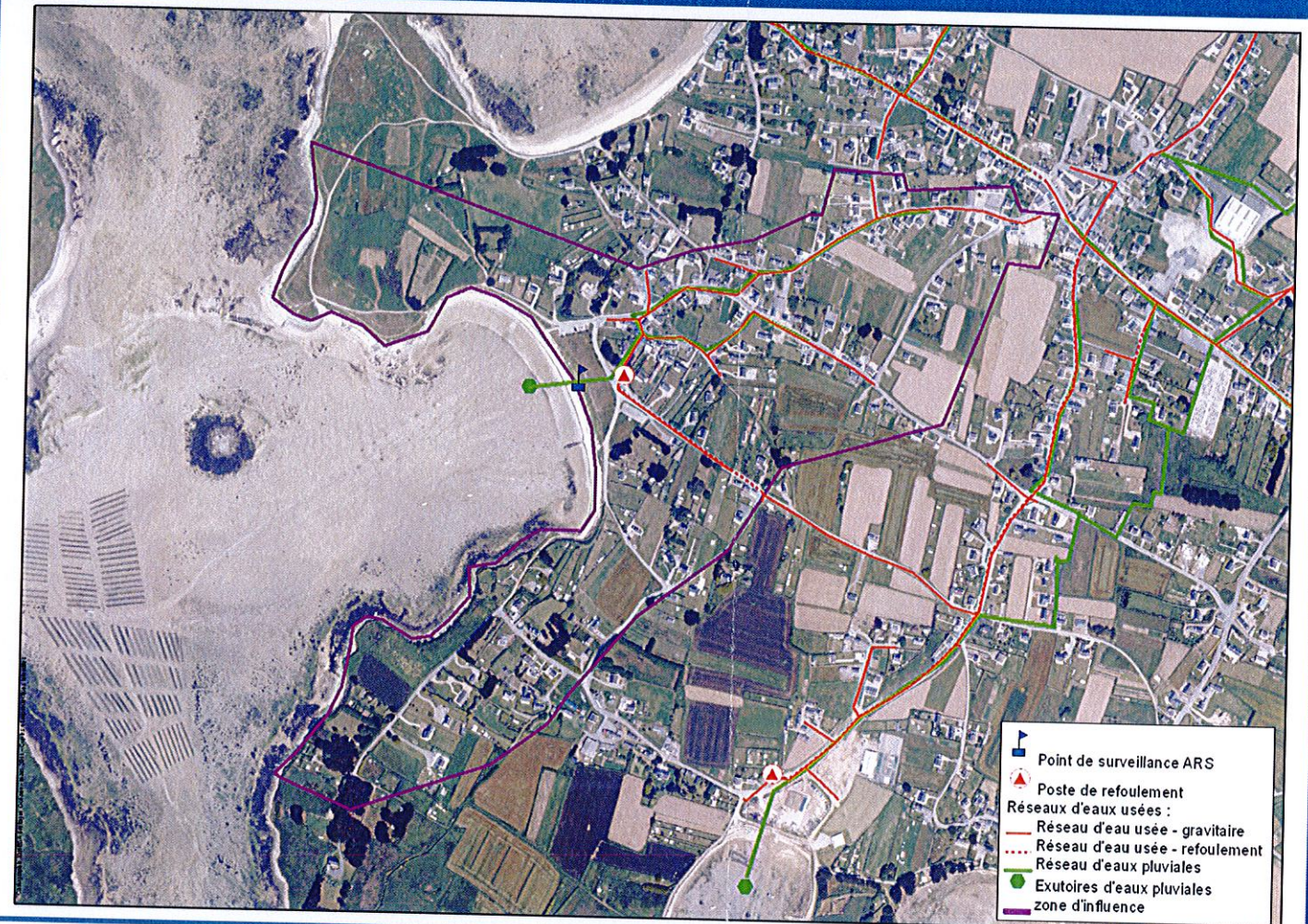
Autres activités :
Pêche à pied, quelques mouillages

Type 1

Schéma de la zone de baignade



Carte de la zone d'influence



Historique de la qualité de l'eau de baignade

Qualité de l'eau de baignade au cours des 4 dernières années

Année	2007	2008	2009	2010
Classement selon Directive 76/160/CEE	B	B	B	B
Classement selon Directive 2006/7/CE*	Excellente	Excellente	Excellente	Excellente

A : eau de bonne qualité – B : Eau de qualité moyenne
C : Eau pouvant être momentanément polluée – D : Eau de mauvaise qualité
* Simulation réalisée sur les résultats des 4 dernières saisons

Liste des épisodes de pollutions au cours des 4 dernières années

Date	Type de pollution	Origine de la pollution	Interdiction de la baignade
néant	néant	néant	néant

Echouage d'algues vertes : **néant**

Potential de prolifération du phytoplancton : **absence de suivi**

Inventaire des sources de pollution et mesures de gestion

Gestion préventive des pollutions

Interdiction de baignade en cas de débordement accidentel du poste de relevage des eaux usées

Plan d'actions

Sources de pollution potentielles ou avérées	Principales mesures	Maîtrise d'ouvrage et calendrier de réalisation
Caravaning	Information sur la localisation de la borne de vidange de Lilia	Commune, 2012
Eventuels assainissement individuels polluants	Achèvement du diagnostic et programme de réhabilitation	CCPA, en cours

Recommandations générales aux baigneurs

Respecter les interdictions qui pourraient être prononcées en cours de saison par la commune.
Eviter de se baigner après un orage.

Se méfier des écoulements sur l'estran : Ces rejets peuvent être contaminés.... Le contact prolongé avec ces eaux peut alors présenter un risque sanitaire. Bien qu'ils apparaissent aux yeux des enfants comme un espace de jeu privilégié, leur apprendre à les éviter.